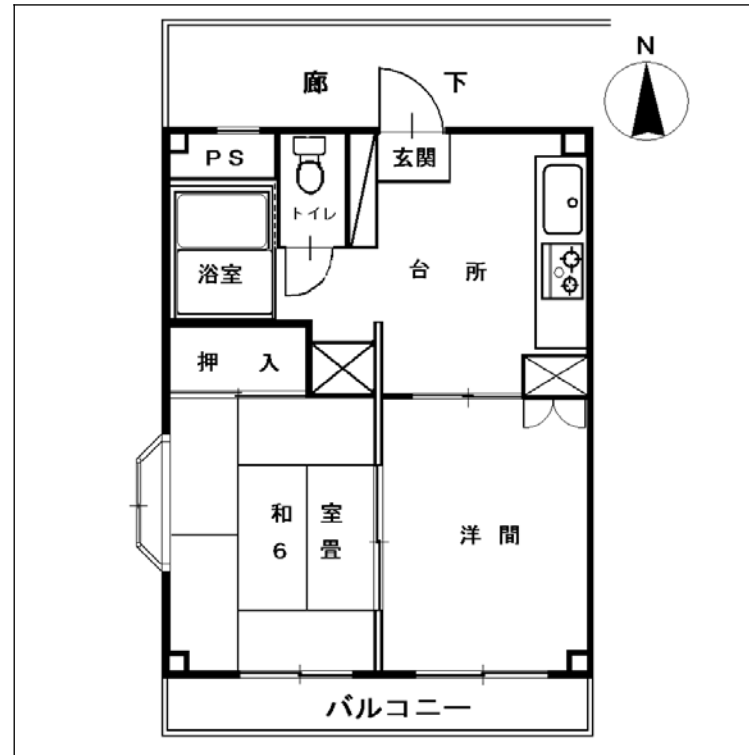


マンション エーデルハイツ



建物の特徴

構造	重量鉄骨造
築年月	1997.03
総戸数	12戸
管理	有限会社山本不動産
飲用水	公営上水道
排水	公共下水放流
給湯	ガス； 台所、風呂
電気	中部電力； 30アンペア
GAS種	LPG
GAS業者	(株)長野ガスライフ
テレビ	アンテナ
風呂	シャワー付
空調	設置可
IT環境	B7レッツ
追加駐車	
専用物置	無
駐輪場	無

所在地	松本市島立 1740番地 1	
最寄駅	荒井駅 (島々線)	
	荒井駅から 570m	
名称	エーデルハイツ	
部屋番号	101	
取引態様	代理	
床面積	37.8㎡	11.43坪
入居日	期日指定 (2月末入居可)	
契約条件		
月額賃料	55,000円	
共益費	0円	
駐車料	0円	
敷金	110,000円	
保証金	0円	
礼金	0円	
仲介報酬	57,750円	
保険	15,000円	
契約期間	2年	

保育園	島立中央
小学校	島立小学校
中学校	高綱中学校
買い物便	ツルヤなぎさ店 西友島内店

Print; 2012年 2月 18日

長野県知事免許 (10)第 2044号
(社)長野県宅地建物取引業協会会員
有限会社 山本不動産

松本市大字島内 3503番地 1

0263-47-5711 Fax0263-47-3922

URL <http://www.yamamoto-2103.co.jp>