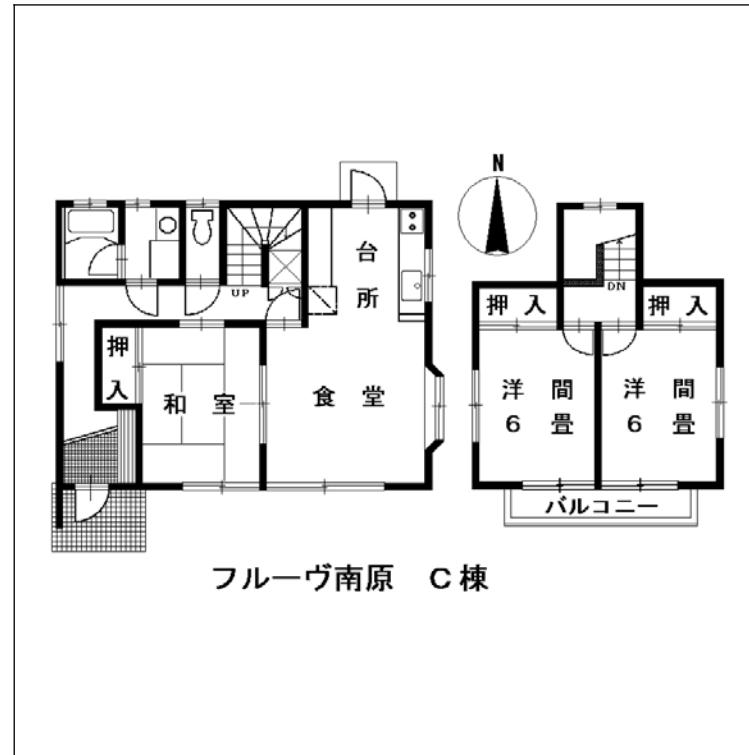


# 戸建 フルーヴ南原



## 建物の特徴

構造	木造
築年月	199412
総戸数	3戸
管理	貸主
飲用水	公営上水道
排水	公共下水放流
給湯	ガス； 台所、風呂、洗面所
電気	中部電力； 30アンペア
GAS種	LPG
GAS業者	サンリン(株)
テレビ	CATV
風呂	追焚・シャワー付
空調	設置可
IT環境	ADSL
追加駐車	
専用物置	有
駐輪場	有

所在地	松本市南原二丁目1番	
	最寄駅	J R松本駅
	石芝バス停から 1150m	
名称	フルーヴ南原	
部屋番号	C	
取引態様	代	理
床面積	80.32㎡	24.29坪
入居日	期日指定	
	契約条件	
月額賃料	80,000円	
共益費	0円	
駐車料	0円	
敷金	240,000円	
保証金	0円	
礼金	0円	
仲介報酬	84,000円	
保険	15,000円	
契約期間	2年	

保育園	松本南幼稚園
小学校	開明小学校
中学校	信明中学校
買い物便	アップルランド・デリシア石芝店

Print; 2012年 1月 29日

長野県知事免許(10)第2044号  
 (社)長野県宅地建物取引業協会会員  
**有限会社 山本不動産**  
 松本市大字島内3503番地1  
 0263-47-5711 Fax0263-47-3922  
 URL <http://www.yamamoto-2103.co.jp>