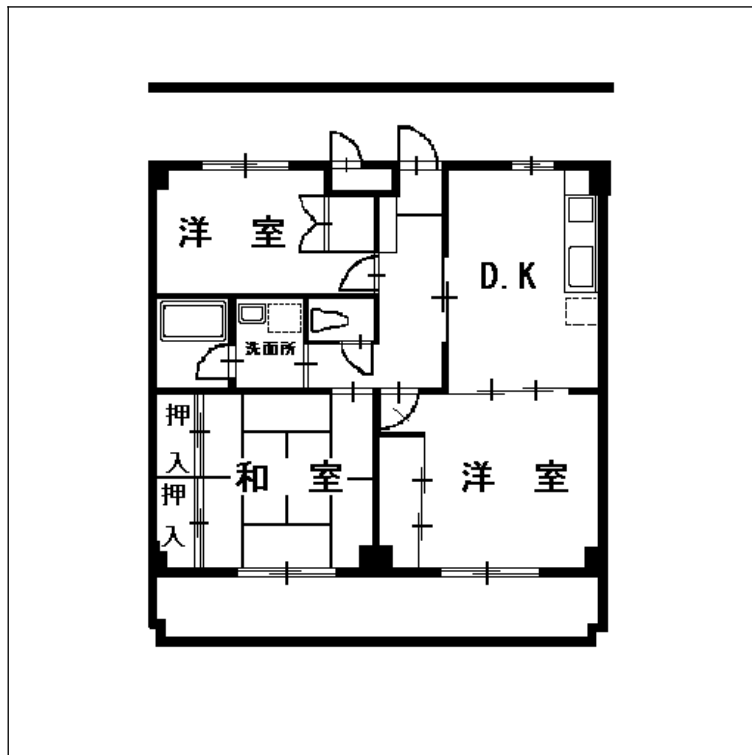


マンション 松本ノーサンマンション



所在地	松本市野溝西一丁目 9番 30号	
	最寄駅	J R松本駅
	野溝口バス停から 200m	
名称	松本ノーサンマンション	
部屋番号	302	
取引態様	仲	介
床面積	72.9㎡	22.05坪
入居日	即時	
契 約 条 件		
月額賃料	80,000円	
共益費	0円	
駐車料	0円	
敷 金	240,000円	
保証金	0円	
礼 金	0円	
仲介報酬	84,000円	
保 険	15,000円	
契約期間	2年	



建物の特徴

構造	鉄筋コンクリート造
築年月	199603
総戸数	16戸
管理	有限会社山本不動産
飲用水	公営上水道
排水	公共下水放流
給湯	ガス; 台所、風呂、洗面所
電気	中部電力; 40アンペア
GAS種	LPG
GAS業者	日通プロパン(株)
テレビ	CATV
風呂	シャワー付
空調	エアコン
IT環境	ADSL
追加駐車	有 4,000円
専用物置	有
駐輪場	有

保育園 松本南幼稚園, 宮田保育園
 小学校 開明小学校
 中学校 信明中学校
 買い物便 アップルランド
 ローソン

Print; 2012年 2月 6日

長野県知事免許(10)第2044号
 (社)長野県宅地建物取引業協会会員
有限会社 山本不動産

松本市大字島内3503番地1

0263-47-5711 Fax0263-47-3922

URL <http://www.yamamoto-2103.co.jp>