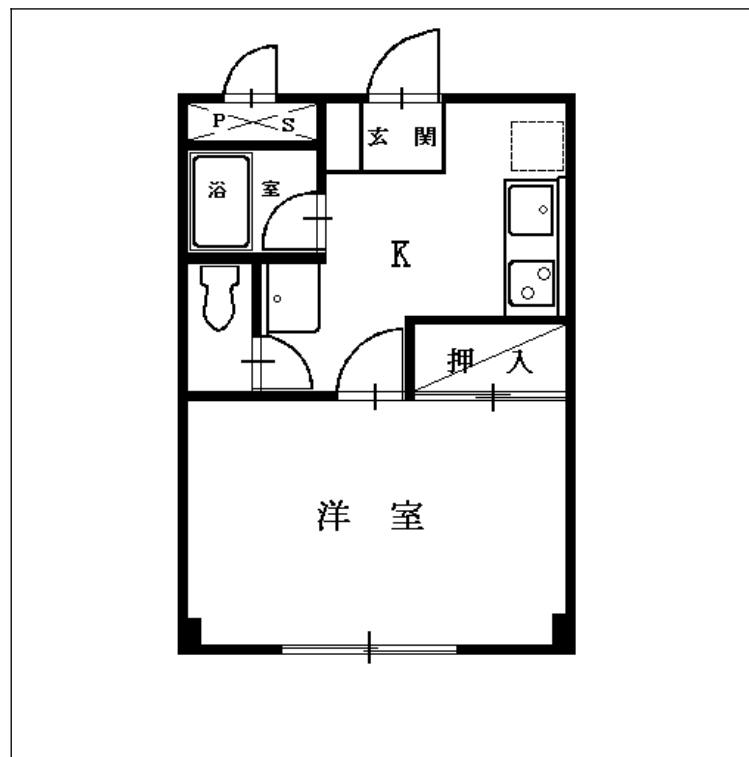


マンション 松本ノーサンマンション



建物の特徴

構造	鉄筋コンクリート造
築年月	199603
総戸数	16戸
管理	有限会社山本不動産
飲用水	公営上水道
排水	公共下水放流
給湯	ガス; 台所、風呂、洗面所
電気	中部電力; 40アンペア
GAS種	LPG
GAS業者	日通プロパン(株)
テレビ	CATV
風呂	シャワー付
空調	エアコン
IT環境	ADSL
追加駐車	無
専用物置	有
駐輪場	有

所在地	松本市野溝西一丁目 9番 30号	
	最寄駅	J R松本駅
	野溝口バス停から 200m	
名称	松本ノーサンマンション	
部屋番号	203	
取引態様	仲介	
床面積	28.35㎡	8.5坪
入居日	即時	
契約条件		
月額賃料	50,000円	
共益費	0円	
駐車料	1台	0円
敷金	150,000円	
保証金	0円	
礼金	0円	
仲介報酬	52,500円	
保険	15,000円	
契約期間	2年	

保育園 松本南幼稚園, 宮田保育園
 小学校 開明小学校
 中学校 信明中学校
 買い物便 アップルランド
 ローソン

Print; 2011年10月2日

長野県知事免許(10)第2044号
 (社)長野県宅地建物取引業協会会員
有限会社 山本不動産

松本市大字島内3503番地1

0263-47-5711 Fax0263-47-3922

URL <http://www.yamamoto-2103.co.jp>