

売家

J R 松本駅徒歩 10 分

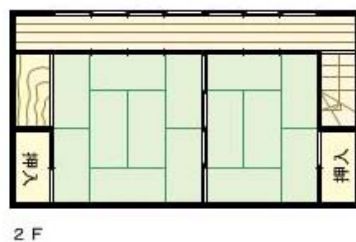
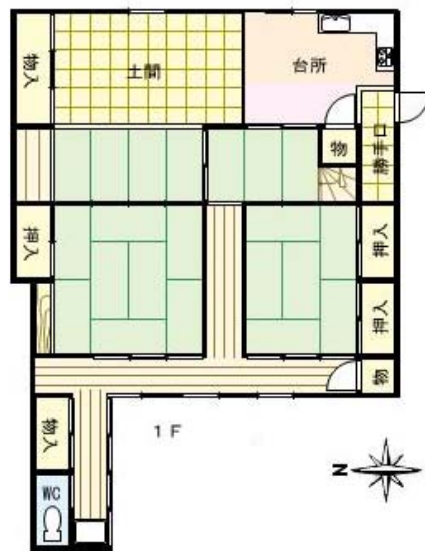


住宅



所在地	松本市深志二丁目 J R 松本駅徒歩 10 分	
価格	7,500,000円	
取引態様	仲介	
土地面積	232.46m ²	70.3坪
建物面積	123.63m ²	37.39坪
建物構造	木造瓦葺 2 階建	
築年月	1937年 4月	
用途地域	商業	
建蔽率	80%	
容積率	400%	
引渡日	相談	
飲用水	松本市営	
排水	公共下水道	
電気	中部電力	
G A S 種	都市ガス	
保育園	深志保育園	
小学校	筑摩小学校	
中学校	開成中学校	

建物図面



現況優先

買い物便ほか
エスパ・他

設備
附属建物：物置

その他
旧借地法の「借地権」、地代月額 31,500円

図面等と現況に相違
があるときは現況を優
先します。

Print: 201年 10月 1日

長野県知事免許 (10)第 2 0 4 4 号
(社)長野県宅地建物取引業協会会員
有限会社 山本不動産

松本市大字島内 3 5 0 3 番地 1
0263-47-5711 Fax0263-47-3922

URL <http://www.yamamoto-2103.co.jp>